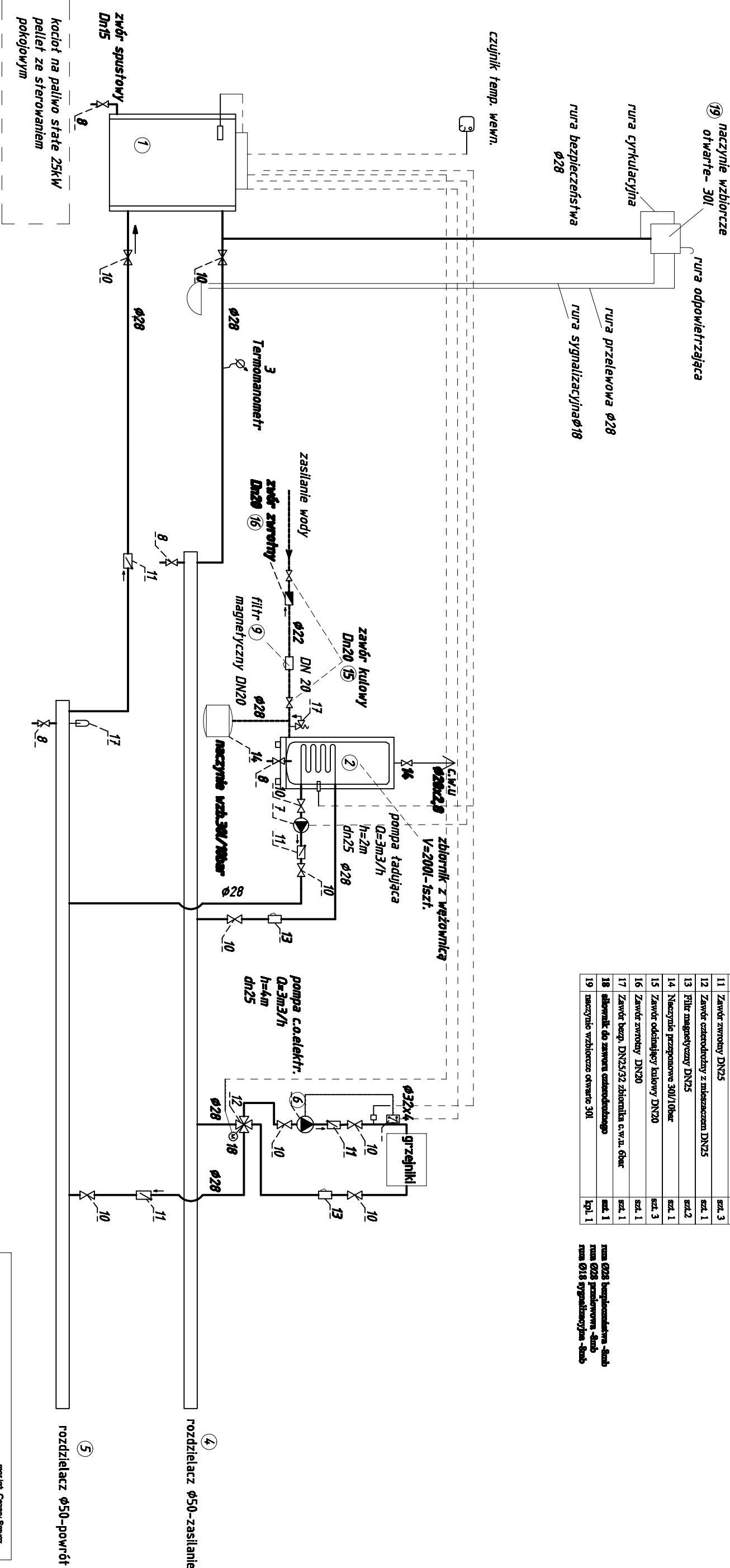


Schemat kotłowni

zestawienie

1	Kocioł 25kW	szk. 1
2	Zbiornik c.w.u. 200 l	szk. 1
3	Termomanometr tarczowy	szk. 1
4	Rozdzielacz Ø50/0,5m - zasilenie	szk. 1
5	Rozdzielacz Ø50/0,5m - powrót	szk. 1
6	Pompa c.o.	szk. 1
7	Pompa ładująca c.w.u.	szk. 1
8	Zawór spustowy DN15	szk. 4
9	Filtr magnetyczny DN25	szk. 1
10	Zawór kulowy DN25	szk. 9
11	Zawór zwrótny DN25	szk. 3
12	Zawór czyszczący z mieszaczem DN25	szk. 1
13	Filtr magnetyczny DN25	szk. 2
14	Naczynie przepompowe 300/10bar	szk. 1
15	Zawór odpowietrzający kulowy DN20	szk. 3
16	Zawór zwrótny DN20	szk. 1
17	Zawór bezp. DN25/32 zbiornika c.w.u. 6bar	szk. 1
18	Słownik do zaworu czyszczącego	szk. 1
19	Naczynie wzbiorcze otwarte 30l	szk. 1

rusz Ø28 łazienkownia - ściek
rusz Ø28 pralownia - ściek
rusz Ø18 sygnalizacyjna - ściek



Oświadczam, że zmiany zaznaczone linią " - - - - " na rysunku są nieistotnym odstępstwem od zatwierdzonego projektu budowlanego, na który wydano pozwolenie na budowę - podstawa prawna - art. 36a ust. 5, 6 ustawy z dnia 7 lipca 1994 r. Prawo budowlane (t.j. Dz.U.2017,poz.1332).

dnia 16.02.2018r. , podpis projektanta:

Uwagi:
-w kotłowni rury z miedzi
-otulina z planki poliuretanowej w płaszczu PCV
śr.wewn.rur do 22mm-20mm
śr.wewn.rur 28,35mm-30mm
śr.wewn. rur 42mm-35mm

FIRMA PROJEKTOWO-BUDOWLANA		mgr inż. Cezary Szytycz ul. Dr Maja 1 63-500 Szamotuły Golewki tel./fax 98 98 222 39 biuro-egim@wp.pl
mgr inż. Cezary Szytycz		
TEMAT:	Projekt świetlicy wiejskiej w miejscowości Radosław/gmina Sławno	
	dz. 180/3 obr.Radosław	
Treść rysunku	Schemat kotłowni	
Projektowała:	mgr inż. Włodzisław Żywno in.egim.94/GD/2002	
Sprawdziła:	mgr inż. Rafał Górecki POL/0051/PWOS/10	
Opracował:	mgr inż.Cezary Szytycz 5413/GD/92	
	16.02.2018r.	RSW
		Rys.4